

# GemEinsam in Landau – Begegnungsangebote



## • Gemeinsam essen und kochen:

- Terrine Landau: Mo, Mi und Fr (außer an Feiertagen), 9 – 13 Uhr, ab 9 Uhr kostenloses Frühstück, für 1 € ein vollwertiges Mittagessen, Infos unter <https://www.terrine-landau.de/>
- Essen, Gemeinschaft und mehr: alle zwei Wochen mittwochs, 12 - 13 Uhr, im Pfarrzentrum St. Elisabeth, Helmbachstraße 158, Infos unter <https://www.st-augustinus-landau.de/>
- Mittagstisch im Kath. Altenzentrum: für Senior\*innen ab 60 Jahre, die in einer eigenen Wohnung leben, Zweibrücker Str. 42, Infos unter <https://www.caritas-speyer.de/standorte/caritas-altenzentren/katholisches-altenzentrum-landau>
- Mittagstisch in der Cafeteria des Diakoniezentrums Bethesda, Bodelschwinghstr. 27, Infos unter <https://www.diakonissen.de/>
- Mittagstisch im Klinikum LD/SÜW, Bodelschwinghstraße 11, Infos unter <https://klinikum-ld-suew.de/>
- Mittagstisch in der Pro Seniore Residenz Parkstift, Pommernstraße 35, Infos unter <https://landau.pro-seniore.de/>
- „Genussstation“ im Vinzentius-Krankenhaus, Cornichonstraße 4, Infos unter <https://www.vinzentius.de/>
- Internationales Begegnungscafé für Frauen: montags 9 – 12 Uhr, Mehrgenerationenhaus Landau, Danziger Platz 18, Infos unter <https://jufoelandau.com/bereiche/mehrgenerationenhaus/>
- Frauenfrühstück „Ü60s“: donnerstags 9.30 – 11.30 Uhr, Mehrgenerationenhaus Landau, Danziger Platz 18, Infos unter <https://jufoelandau.com/bereiche/mehrgenerationenhaus/>
- Mittagessen in unserer Nachbarschaft: Mo – Fr 11.30 – 13 Uhr, Wichern-Werkstätten, Horststraße 43, Infos und Anmeldung unter 0151/61501300



- **Gemeinsam ins Gespräch kommen:**



- für frischgebackene Eltern(-teile): Eltern-Kind-Treff des Kinderschutzbundes LD-SÜW, Mo – Fr, 9 – 11.30 Uhr, 1. OG Mehrgenerationenhaus Landau, Danziger Platz 18, Infos unter <https://www.kinderschutzbund-landau.de>
- FrauenZeit: jeden Donnerstag von 9.30 – 11.00 (außer in den Ferien), neue Kontakte knüpfen, sich unter Frauen aller Altersstufen und Nationalitäten austauschen, einander unterstützen und gemeinsam kreativ sein, im Haus der Familie, Kronstr. 40, Infos unter <https://hausderfamilie-landau.de/>
- Familiencafé: für Mütter, Väter und Großeltern mit Babys und Kleinkindern: dienstags 10 – 11.30 Uhr (außer in den Ferien), im Haus der Familie, Kronstr. 40, Infos unter 06341/985818 oder <https://hausderfamilie-landau.de/>
- über den Glauben:
  - Bibelkreis Prot. Stiftskirchengemeinde: jeweils am 1. und 3. Montag im Monat, 19 Uhr, Gemeindehaus, Stiftsplatz 9, Infos unter <https://stiftskirche-landau.de/>
  - Treffpunkt Bibel: 1. Freitag im Monat, 19 Uhr, Gemeindehaus, Stiftsplatz 9, Infos unter <https://stiftskirche-landau.de/>
  - Bibelgesprächskreis der Stadtmission: alle 14 Tage (in der ungeraden Woche) donnerstags, 16 Uhr, Stadtmission (Bismarckstr. 23), Infos unter [www.stadtmission-landau.de](http://www.stadtmission-landau.de)
- über Vielfalt: Café Regenbogen „Begegnung schafft Toleranz“: Treffpunkt für HIV-Positive, Jugendliche, Homo-, Bi- oder Heterosexuelle, Menschen mit Drogenproblematik, ihre Angehörigen und Freunde, Mo, Di, Mi und Fr 13 – 16 Uhr; Aidshilfe Landau, Queichheimer Hauptstraße 28, Infos unter <https://www.aidshilfe-rlp.de/landau/cafe-regenbogen/>
- Treff im Clubhaus des cbf (Club Behinderter und ihrer Freunde Südpfalz e.V.): Offener Treff für Menschen mit und ohne Beeinträchtigung zum gemütlichen Beisammensein: donnerstags, 18.30 – 21.30 Uhr, Münchener Straße 5, Infos unter <https://www.cbf-suedpfalz.de/termine/>

- **Gemeinsam singen und Musik genießen:**



- Seniorensingkreis: jeden 2. Donnerstag im Monat, 14.30 – 16.30 Uhr, in der Roten Kaserne, Eingang Waffenstr. 5, Infos unter <https://seniorenbuero-landau.de/>
- Landauer Seniorenkantorei: mittwochs 11 – 12 Uhr, Großer Saal Gemeindehaus, Stiftsplatz 9, Infos unter <https://stiftskirche-landau.de/>
- Landauer Kinderkantorei: mittwochs 15.30 Uhr, Großer Saal Gemeindehaus, Stiftsplatz 9, Infos unter <https://stiftskirche-landau.de/>
- Landauer Jugendkantorei: mittwochs, 18 Uhr, Chorsaal Gemeindehaus, Stiftsplatz 9, Infos unter <https://stiftskirche-landau.de/>
- Gemeinsam Singen: jeden 1. Dienstag im Monat, 15 – 16 Uhr, Pfarrheim St. Albert, Drachenfelsstr. 2c, Infos unter <https://www.kirchelandau.de/>
- Taizésingkreis Landau: 3. Sonntag im Monat, 18 – 19.30 Uhr (Sommerhalbjahr), Pfarrheim St. Albert, Drachenfelsstr. 2c, Infos bei Stefan Frohwein, [stefan.frohwein@web.de](mailto:stefan.frohwein@web.de), 06341/932388
- Seniorensingen: montags, Haus der Vereine „Krone“, Queichheimer Hauptstr. 85, Infos im Ortsvorsteherbüro, Tel. 06341/131181
- Singkreis im Bethesda, mittwochs von 15 – 16 Uhr in der hauseigenen Kapelle, Bodelschwinghstr. 27
- bei „CAFÉ und ... Singen“, 2. Donnerstag im Monat (unregelmäßiges Angebot), 14.30 Uhr, Gemeindehaus, Stiftsplatz 9, Infos unter <https://stiftskirche-landau.de/>
- Musik am Mittag mit Erika Le Roux: musikalische Mittagspause im Haus am Westbahnhof, Infos unter <https://hausamwestbahnhof.de/programm/musik-am-mittag-mit-erika-le-roux>

- **Gemeinsam lesen:**

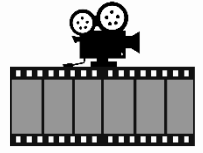


- Schmökerrunde – Lesetreff der Matthäusgemeinde  
WoHö: jeden letzten Freitag im Monat, 18 – ca. 19.30 Uhr, Gemeindehaus der Matthäuskirche, Drachenfelsstraße 1a, Infos unter <https://matthaeuskirche-landau.de/>
- Lesezeichen – Literaturtreff im Haus am Westbahnhof: Bücher, Texte, Gedichte, Sätze, die uns begeistern und bewegen, Haus am

Westbahnhof, Infos unter <https://hausamwestbahnhof.de/mitmachen/lesezeichen/>

- **Gemeinsam Filme schauen:**

- Film-Nachmittage von Seniorenbüro-Ehrenamtsbörse Landau e.V., 14 Uhr Kaffee und Kuchen, 15 Uhr Filmvorstellung, im Bethesda Landau, Bodelschwingstr. 27, Infos unter <https://seniorenbuero-landau.de/>



- **Gemeinsam spielen:**

- für Familien outdoor auf der Kinder- und Jugendfarm Landau, offener Betrieb: dienstags und mittwochs (in Schulzeit), 15 -18 Uhr, Infos unter <https://www.kinderundjugendfarm-landau.de/>
- Spielertreff „Rommé, UNO, Monopoly & Co“: mittwochs 14 – 17 Uhr, im Mehrgenerationenhaus Landau, Danziger Platz 18, Infos unter <https://jufoelandau.com/bereiche/mehrgenerationenhaus/>
- Spiel mit!: einmal im Monat samstags nachmittags ab 15 Uhr, Karl-Trauthwein-Haus Queichheim, Infos unter <https://www.spielmit-landau.de/>
- Spieleabend Matthäusgemeinde WoHö: 1. Freitag im Monat, 19.30 Uhr, Brett- und Kartenspiele, Gemeindesaal Drachenfelsstraße 1a, Infos unter <https://matthaeuskirche-landau.de/>



- **Gemeinsam basteln und handarbeiten:**

- im MGH Landau: alle 14 Tage dienstags, Infos und Termine gibt's im Pfarrbüro Hl. Augustinus, Tel. 06341/86924 oder bei Roswitha Hinterlang, Tel. 06341/2660411

- **Gemeinsam kaputte Sachen reparieren:**

- Repair-Café von Seniorenbüro-Ehrenamtsbörse Landau e.V., jeden 2. Samstag im Monat, 13 – 17 Uhr, im Foyer der EWL, Georg-Friedrich-Dentzel-Str. 1, Infos unter <https://seniorenbuero-landau.de/>



- **Gemeinsam gärtnern:**

- Gartenwerkstatt für Kinder und Jugendliche beim Haus der Jugend und beim Jugendtreff Horst sowie Urban Gardening an verschiedenen Orten in Landau. Infos unter <https://www.landau.de/urbangardening>

- **Gemeinsam unterwegs sein / laufen / wandern:**

- ebenberg parkrun, barrierefrei für jedermann: jeden Samstag um 9 Uhr, Treff beim Kirchenpavillon/Aussichtsturm, Infos unter <https://www.parkrun.com.de/ebenberg/>
- Senioren-Wanderungen sowie viele weitere Wanderungen und Veranstaltungen über den Pfälzerwald-Verein, Infos unter <https://www.pwv.de>
- Monatswanderungen für Senior\*innen des DAV, Infos unter <https://www.dav-landau.de/>
- Familiengruppen des DAV, die z.B. im Sommer gemeinsam wandern und im Winter klettern <https://www.dav-landau.de/familiengruppe/>
- Monatswanderung für alle, sonntags, 18 bis 22 km, Infos unter <https://www.dav-landau.de/>
- Ladies walking & talking: gemeinsamer Stadtspaziergang für Frauen, 3. Freitag im Monat, 18 Uhr, Treffpunkt: vor dem Landauer Rathaus, Infos unter [www.landau.de](http://www.landau.de) oder unter 06341/131080
- Plauderspaziergang im Horst: rollatorgerechte Spaziergänge, montags 14 – 14.45 Uhr, anschl. offener Treff im MGH LD, Treffpunkt: MGH Danziger Platz 18, Infos unter [QMHorst@landau.de](mailto:QMHorst@landau.de)



- **Gemeinsam in Bewegung kommen:**

- jeden Mittwoch, 11 – 12 Uhr, Pfarrheim St. Albert, Anmeldungen über Verein für Bewegungsförderung und Psychomotorik Landau, Infos unter <https://www.psychomotorik-in-landau.de/>
- bei „CAFÉ und ... Bewegung“, 2. Donnerstag im Monat (unregelmäßiges Angebot), 14.30 Uhr, Gemeindehaus Stiftskirche, Infos unter <https://stiftskirche-landau.de/>



- **Gemeinsam tanzen:**

- Tanzcafé 60plus: Livemusik, Kaffee & Kuchen: sonntags 15 – 18 Uhr, in der Ökumenischen Sozialstation, Otto-Hahn-Straße 6, Landau, Infos unter <https://www.landau.de/Tourismus-Kultur/Veranstaltungen/>
- Tanzabend St. Albert: Pfarrheim St. Albert, Drachenfelsstr. 2c, Infos unter <https://www.kirchelandau.de>
- Rolli-Tanz des cbf (Club Behinderter und ihrer Freunde Südpfalz e.V.) für Menschen mit und ohne Beeinträchtigung in der Thomas-Nast-Grundschule: 14-tägig jeweils dienstags von 18.30 – 20.30 Uhr, Infos unter <https://www.cbf-suedpfalz.de/>, Anmeldungen unter 06341/987600



- **Gemeinsam schwimmen:**

- im La Ola, Angebot des cbf (Club Behinderter und ihrer Freunde Südpfalz e.V.) für Menschen mit und ohne Beeinträchtigung: 14-tägig jeweils dienstags von 17.45 – 19.45 Uhr, Infos unter <https://www.cbf-suedpfalz.de/>, Anmeldungen unter 06341/987600

- **Gemeinsam Fahrrad fahren:**

- Fahrradtouren mit dem ADFC LD-SÜW, auch für Kinder und Familien, aktuelle Touren unter <https://landau.adfc.de/>
- Mountainbike: Monatsbiken über den DAV Landau, Infos unter <https://www.dav-landau.de/mountainbike/>



- **Gemeinsam Boule spielen:**

- Boule-Club Landau e.V.: allgemeines Training: mittwochs und freitags ab 18 Uhr, Vereinsgeländes Ecke Jahnstraße / Spitalmühlweg, Infos unter 06341/85383 oder <http://bc-landau.de/>
- la boule Queichheim e.V.: Training dienstags und freitags ab 17 Uhr (ca. ab Ende März), Bouleplatz Boulodrome (Zum Queichanger 23), jeden 1. Samstag im Monat ab 14 Uhr zusätzlich auf dem Dorfplatz vor der Sparkasse, Infos unter [www.la-boule.de](http://www.la-boule.de)

- **Gemeinsam Krisen bewältigen und trauern:**
  - Individuelles Gesprächsangebot, basierend auf systemischen und seelsorgerischen Grundlagen, Infos unter 01521/3054362 oder [gespraechsbereit@matthaeuskirche-landau.de](mailto:gespraechsbereit@matthaeuskirche-landau.de)
  - Offene Trauergruppe: 14-tägig am Mittwoch, Haus der Familie, Kronstr. 40, Infos unter <https://hausderfamilie-landau.de/>
  - Wenn die Wiege leer bleibt: Gesprächsgruppe für Frauen und Eltern, die ein Kind vor oder kurz nach der Geburt verloren haben, Haus der Familie, Kronstraße 40, Infos unter [www.leere-wiege.com](http://www.leere-wiege.com), telefonische Voranmeldung unter 0160/5011751 oder [leere-wiege@gmx.de](mailto:leere-wiege@gmx.de)
  - Kindertrauergruppe: einmal monatlich donnerstags im Haus der Familie, Kronstraße 40, Infos unter <https://hausderfamilie-landau.de/>
  - Jugendtrauergruppe – für Jugendliche ab 13 J.: jeden 3. Donnerstag im Monat, 18 – 20 Uhr, Voranmeldung notwendig, Ambulantes HospizZentrum, Weißenburgerstr. 8, Infos unter <https://ambulantes-hospizzentrum-suedpfalz.de/angebote/trauerbegleitung/>
  - KISS – Selbsthilfetreff Pfalz e.V.: KISS unterstützt und fördert Selbsthilfegruppen und -initiativen, informiert und vermittelt Betroffene sowie Angehörige in passende Selbsthilfegruppen, Infos unter <http://www.kiss-pfalz.de>

**Weitere Begegnungs-, Kultur- und Freizeitangebote finden Sie u.a. bei den evangelischen und katholischen Kirchengemeinden sowie unter [www.familie-landau.de](http://www.familie-landau.de)**

**Ansprechpartnerin:** Susanne Poerschke, 015114879613,  
[susanne.poerschke@kirchelandau.de](mailto:susanne.poerschke@kirchelandau.de)



Eine aktuelle Übersicht der Begegnungsangebote finden Sie unter <https://engagement-landau.de/engagierte-stadt-landau/themen-und-projekte/#begegnungsangebote>