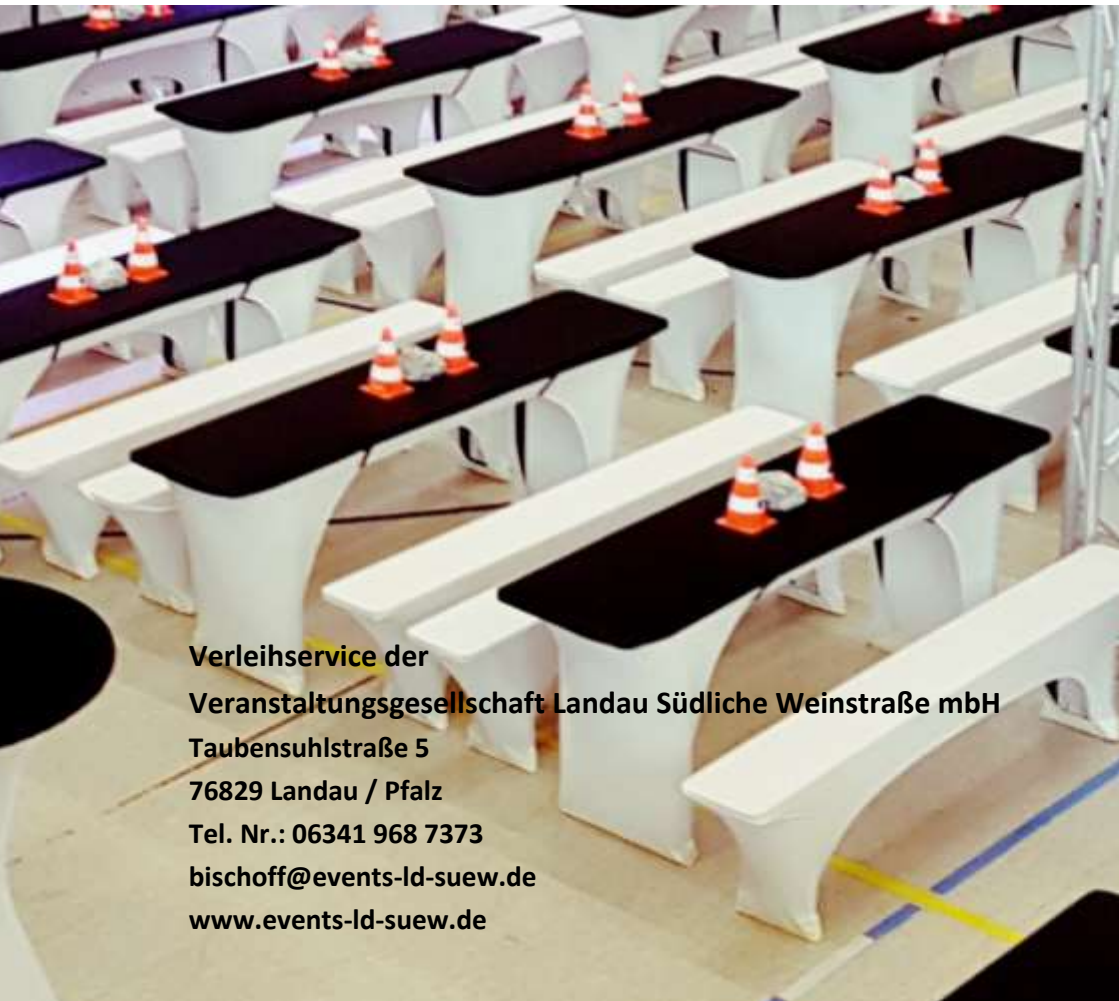


**EVENTS  
LD | SÜW**

# **VERLEIHKATALOG**



**Verleihservice der  
Veranstaltungsgesellschaft Landau Südliche Weinstraße mbH  
Taubensuhlstraße 5  
76829 Landau / Pfalz  
Tel. Nr.: 06341 968 7373  
bischhoff@events-ld-suew.de  
www.events-ld-suew.de**



# Heimat schafft man gemeinsam



[www.sparkasse-suedpfalz.de](http://www.sparkasse-suedpfalz.de)

Gemeinschaft heißt, überall füreinander da zu sein. Deshalb fördern wir gemeinnützige Projekte, Freizeitangebote und das Zusammenleben vor Ort. Damit sich jeder zuhause fühlt.

Gemeinsam  
an  
allem  
gewachsen

 Sparkasse  
Südpfalz

<b>Gläser</b>	<b>S. 3</b>
<b>Geschirr</b>	<b>S. 9</b>
<b>Besteck</b>	<b>S. 13</b>
<b>Gastrozubehör</b>	<b>S. 15</b>
<b>Küchengeräte</b>	<b>S. 18</b>
<b>Heizgeräte</b>	<b>S. 24</b>
<b>Stromkabel und Zubehör</b>	<b>S. 25</b>
<b>Tische und Stühle</b>	<b>S. 27</b>
<b>Hussen, Tischwäsche und Kissen</b>	<b>S. 34</b>
<b>Theken und Pulte</b>	<b>S. 38</b>
<b>Veranstaltungsequipment</b>	<b>S. 40</b>
<b>Zelte und Hütten</b>	<b>S. 47</b>
<b>Getränkeausschankwagen</b>	<b>S. 49</b>
<b>Verkaufsartikel</b>	<b>S. 50</b>
<b>Artikel nicht gefunden?</b>	<b>S. 54</b>
<b>AGB`s</b>	<b>S. 56</b>

**Mini-Schoppen, 0,25 l geeicht**

Artikel-Nr.: 02 11 001

Verpackungseinheit:	25 St.
Leihgebühr/St.:	0,29 €
Berechnung bei Bruch/Verlust:	1,80 €
Bestand:	600 St.

**Schoppenglas, 0,5 l geeicht**

Artikel-Nr.: 02 11 002

Verpackungseinheit:	16 St.
Leihgebühr/St.:	0,29 €
Berechnung bei Bruch/Verlust:	1,80 €
Bestand:	1 200 St.

**Dubbebecher aus Polycarbonat, 0,5 l geeicht**

Artikel-Nr.: 02 11 005

Verpackungseinheit:	1 St.
Leihgebühr/St.:	0,35 €
Berechnung bei Bruch/Verlust:	3,28 €
Bestand:	1000 St.



**Weinglas „Weinland“ 29 cl, 0,1 l geeicht**

Artikel-Nr.: 02 11 010

Verpackungseinheit: 6 St.

Leihgebühr/St.: 0,29 €

Berechnung bei Bruch/Verlust: 1,51 €

Bestand: 800 St.

**Weinglas „Weinland“ 45 cl, 0,1 l und 0,25 l geeicht**

Artikel-Nr.: 02 11 011

Verpackungseinheit: 16 St.

Leihgebühr/St.: 0,29 €

Berechnung bei Bruch/Verlust: 2,80 €

Bestand: 1 500 St.



**Weinglas „Vinea“ ohne Eichung**

Artikel-Nr.: 02 11 020

Verpackungseinheit: 6 St.  
Leihgebühr/St.: 0,39 €  
Berechnung bei Bruch/Verlust: 3,80 €  
Bestand: 600 St.

**Sektglas „Vinea“ 0,1 l geeicht**

Artikel-Nr.: 02 11 021

Verpackungseinheit: 25 St.  
Leihgebühr/St.: 0,39 €  
Berechnung bei Bruch/Verlust: 3,80 €  
Bestand: 900 St.

**Weinglas „Fine 0“**

Artikel-Nr.: 02 11 030

Verpackungseinheit: 16 St.  
Leihgebühr/St.: 0,39 €  
Berechnung bei Bruch/Verlust: 4,80 €  
Bestand: 1 500 St.



**Sektglas „Rhena“ 0,1 l geeicht**

Artikel-Nr.: 02 12 001

Verpackungseinheit:	25 St.
Leihgebühr/St.:	0,29 €
Berechnung bei Bruch/Verlust:	1,80 €
Bestand:	750 St.

**Schnapsglas 2 cl und 4 cl geeicht**

Artikel-Nr.: 02 13 001

Verpackungseinheit:	25 St.
Leihgebühr/St.:	0,29 €
Berechnung bei Bruch/Verlust:	2,00 €
Bestand:	250 St.



**Longdrinkglas 43 cl**

Artikel-Nr.: 02 14 001

Verpackungseinheit:	1 St.
Leihgebühr/St.:	0,29 €
Berechnung bei Bruch/Verlust:	2,00 €
Bestand:	100 St.

**Pilsglas, 0,3 l geeicht**

Artikel-Nr.: 02 15 001

Verpackungseinheit:	16 St.
Leihgebühr/St.:	0,29 €
Berechnung bei Bruch/Verlust:	2,50 €
Bestand:	60 St.

**Weizenbiertglas, 0,5 l geeicht**

Artikel-Nr.: 02 15 002

Verpackungseinheit:	16 St.
Leihgebühr/St.:	0,29 €
Berechnung bei Bruch/Verlust:	2,50 €
Bestand:	42 St.





# Auto-Held

Inh. Peter Held

06341 / 5 11 11

---

## KFZ - Meisterwerkstatt

[www.kfz-teile-held.de](http://www.kfz-teile-held.de)

Fassendeichstr. 9-14  
76829 Landau

[verkauf@kfz-teile-held.de](mailto:verkauf@kfz-teile-held.de)

Zertifizierte Autoverwertung  
24 h Abschleppdienst

## **AUTO-HELD**

Freier KFZ-Meisterbetrieb

Telefon: 0 63 41 / 5 11 11

---

## Unser Service

---

- Inspektion / Kundendienst
- Bremsenservice / Reifenservice
- Autoglas / Scheibenservice
- Haupt.- u. Abgasuntersuchung (HU/AU)
- Achsvermessung / Spureinstellung PKW und Transporter
- Klimageservice
- Unfallreparatur
- Transport von PKW und Transporter
- 24h Pannen.- u. Abschleppdienst
- Verwertung nach §5 Abs.3 Altfahrzeug-Verordnung

**Glühweintasse**

Artikel-Nr.: 02 16 001

Verpackungseinheit:	1 St.
Leihgebühr/St.:	0,25 €
Berechnung bei Bruch/Verlust:	2,52 €
Bestand:	300 St.

**Steinkrug, 1,0 l geeicht**

Artikel-Nr.: 02 29 004

Verpackungseinheit:	1 St.
Leihgebühr/St.:	1,00 €
Berechnung bei Bruch/Verlust:	8,00 €
Bestand:	60 St.

**Espressotassen mit Untertasse**

Artikel-Nr.: 02 23 002

Verpackungseinheit:	1 St.
Leihgebühr/St.:	0,30 €
Berechnung bei Bruch/Verlust:	2,50 €
Bestand:	90 St.



**Kaffeetasse mit Unterteller, weiß**

Artikel-Nr.: 02 23 001

Verpackungseinheit:	1 St.
Leihgebühr/St.:	0,30 €
Berechnung bei Bruch/Verlust:	2,50 €
Bestand:	250 St.

**Dessertteller weiß, Ø 20 cm**

Artikel-Nr.: 02 22 001

Verpackungseinheit:	39 St.
Leihgebühr/St.:	0,25 €
Berechnung bei Bruch/Verlust:	2,50 €
Bestand:	600 St.

**Suppentasse weiß, Kunststoff, Ø 16 cm**

Artikel-Nr.:02 24 001

Verpackungseinheit:	45 St.
Leihgebühr/St.:	0,25 €
Berechnung bei Bruch/Verlust:	2,50 €
Bestand:	30 St.



**Suppenteller weiß, Ø 21 cm**

Artikel-Nr.: 02 24 002

Verpackungseinheit:	30 St.
Leihgebühr/St.:	0,25 €
Berechnung bei Bruch/Verlust:	2,50 €
Bestand:	250 St.

**Teller flach weiß, Ø 24 cm**

Artikel-Nr.: 02 21 001

Verpackungseinheit:	34 St.
Leihgebühr/St.:	0,25 €
Berechnung bei Bruch/Verlust:	2,50 €
Bestand:	500 St.

**Kaffeetasse mit Unterteller, Villeroy&Boch „Luxemburg“**

Artikel-Nr.: 02 23 003

Verpackungseinheit:	1 St.
Leihgebühr/St.:	0,30 €
Berechnung bei Bruch/Verlust:	5,00 €
Bestand:	30 St.



**Suppentasse Villeroy&Boch „Luxemburg“**

Artikel-Nr.: 02 24 003

Verpackungseinheit:	1 St.
Leihgebühr/St.:	0,25 €
Berechnung bei Bruch/Verlust:	5,00 €
Bestand:	30 St.

**Teller Ø 26 cm Villeroy&Boch „Luxemburg“**

Artikel-Nr.: 02 21 002

Verpackungseinheit:	1 St.
Leihgebühr/St.:	0,25 €
Berechnung bei Bruch/Verlust:	5,00 €
Bestand:	70 St.

**Teller Ø 28 cm Villeroy&Boch „Luxemburg“**

Artikel-Nr.:02 21 003

Verpackungseinheit:	1 St.
Leihgebühr/St.:	0,25 €
Berechnung bei Bruch/Verlust:	5,00 €
Bestand:	140 St.



**Messer**

Artikel-Nr.: 02 31 001

Verpackungseinheit:	50 St.
Leihgebühr/St.:	0,20 €
Berechnung bei Bruch/Verlust:	1,00 €
Bestand:	500 St.

**Gabel**

Artikel-Nr.: 02 31 002

Verpackungseinheit:	50 St.
Leihgebühr/St.:	0,20 €
Berechnung bei Bruch/Verlust:	1,00 €
Bestand:	500 St.

**Suppenlöffel**

Artikel-Nr.:02 31 003

Verpackungseinheit:	50 St.
Leihgebühr/St.:	0,20 €
Berechnung bei Bruch/Verlust:	1,00 €
Bestand:	400 St.



**Kaffeelöffel**

Artikel-Nr.: 02 31 004

Verpackungseinheit:	50 St.
Leihgebühr/St.:	0,20 €
Berechnung bei Bruch/Verlust:	0,80 €
Bestand:	500 St.

**Kuchengabel**

Artikel-Nr.: 02 31 005

Verpackungseinheit:	50 St.
Leihgebühr/St.:	0,20 €
Berechnung bei Bruch/Verlust:	0,80 €
Bestand:	500 St.

**Espressolöffel**

Artikel-Nr.:02 31 006

Verpackungseinheit:	50 St.
Leihgebühr/St.:	0,20 €
Berechnung bei Bruch/Verlust:	0,80 €
Bestand:	50 St.



**Serviertablett**

Artikel-Nr.: 02 29 001

Verpackungseinheit:	1 St.
Leihgebühr/St.:	1,00 €
Berechnung bei Bruch/Verlust:	9,00 €
Bestand:	30 St.

**Kellnermesser**

Artikel-Nr.: 02 29 003

Verpackungseinheit:	1 St.
Leihgebühr/St.:	1,00 €
Berechnung bei Bruch/Verlust:	5,00 €
Bestand:	60 St.





**Vorlegeplatte chrom**

Artikel-Nr.: 02 29 007

Verpackungseinheit: 1 St.

Leihgebühr/St.: 4,00 €

Bestand: 10 St.

**Serviettenhalter chrom**

Artikel-Nr.: 02 29 008

Verpackungseinheit: 1 St.

Leihgebühr/St.: 3,00 €

Bestand: 10 St.

**Flaschenträger chrom**

Artikel-Nr.: 02 29 009

Verpackungseinheit: 1 St.

Leihgebühr/St.: 3,00 €

Bestand: 10 St.



**Acryl-Flaschenkühler**

Artikel-Nr.: 02 29 002

Verpackungseinheit:	1 St.
Leihgebühr/St.:	1 €
Berechnung bei Bruch/Verlust:	8,90 €
Bestand:	60 St.

**Easy-Cooler für 10 Fl.**

Artikel-Nr.: 02 29 005

Verpackungseinheit:	1 St.
Leihgebühr/St.:	35,00 €
Berechnung bei Bruch/Verlust:	300,00 €
Bestand:	5 St.

**Edelstahlschale**

Artikel-Nr.:02 29 006

Verpackungseinheit:	1 St.
Leihgebühr/St.:	12,00 €
Berechnung bei Bruch/Verlust:	45,00 €
Bestand:	3 St.



**Kühltruhe, verschiedene Modelle**

Artikel-Nr.: 02 41 001

Verpackungseinheit: 1 St.

Leihgebühr/St.: 35,00 €

Bestand: 10 St.

**Kühlschrank, verschiedene Modelle**

Artikel-Nr.: 02 41 002

Verpackungseinheit: 1 St.

Leihgebühr/St.: 35,00 €

Bestand: 5 St.

**Gefriertruhe, verschiedene Modelle**

Artikel-Nr.:02 41 003

Verpackungseinheit: 1 St.

Leihgebühr/St.: 35,00 €

Bestand: 10 St.

**Gefrierschrank**

Artikel-Nr.: 02 41 004

Verpackungseinheit: 1 St.

Leihgebühr/St.: 35,00 €

Bestand: 3 St.

**Bain Marie, fahrbar, 2 x 1 l Einsatz, 220 V**

H 85/B 75/ T 56 cm

Artikel-Nr.: 02 42 001

Verpackungseinheit: 1 St.

Leihgebühr/St.: 35,00 €

Bestand: 1 St.

**Bain Marie, fahrbar, 3 x 1 l Einsatz, 220 V**

H 85/B 110/ T 60 cm

Artikel-Nr.: 02 42 002

Verpackungseinheit: 1 St.

Leihgebühr/St.: 40,00 €

Bestand: 1 St.



**Heißluftofen, 2,5 KW, 230 V**

Artikel-Nr.: 02 42 004

Verpackungseinheit: 1 St.

Leihgebühr/St.: 35,00 €

Bestand: 1 St.

**Heißluftofen, 2,5 KW, 380 V**

Artikel-Nr.: 02 42 007

Verpackungseinheit: 1 St.

Leihgebühr/St.: 50,00 €

Bestand: 1 St

**Flammkuchenofen, 230 V**

Artikel-Nr.:02 42 005

Verpackungseinheit: 1 St.

Leihgebühr/St.: 35,00 €

Bestand: 1 St



**Flammkuchenbrett, Kunststoff ca. 33x33 cm**

Artikel-Nr.: 02 42 006

Verpackungseinheit: 1 St.

Leihgebühr/St.: 0,40 €

Berechnung bei Bruch/Verlust: 5,00 €

Bestand: 30 St.

**Elektrischer Korkenzieher, 380 V**

Artikel-Nr.: 02 44 001

Verpackungseinheit: 1 St.

Leihgebühr/St.: 35 €

Bestand: 1 St.

**Saeco Royal Kaffeevollautomat, 230 V**

Artikel-Nr.: 02 45 005

Verpackungseinheit: 1 St.

Leihgebühr/St.: 35 €

Bestand: 1 St.



**Kaffeeautomat, Brüher, 15 l, 230 V**

Artikel-Nr.: 02 45 001

Verpackungseinheit: 1 St.

Leihgebühr/St.: 15,00 €

Bestand: 3 St

**Glühweinkessel, Edelstahl, 30 l, 230 V**

Artikel-Nr.: 02 45 002

Verpackungseinheit: 1 St.

Leihgebühr/St.: 15,00 €

Bestand: 2 St.

**Einkochapparat, 30 l, 230 V**

Artikel-Nr.: 02 45 003

Verpackungseinheit: 1 St.

Leihgebühr/St.: 15,00 €

Bestand: 3 St.



**Gastro Kombi Waschbecken, Edelstahl**

Artikel-Nr.: 02 71 001

Verpackungseinheit:	1 St.
Leihgebühr/St.:	40,00 €
Berechnung bei Bruch/Verlust:	350,00 €
Bestand:	2 St.

**Handspüle / Spülbecken**

Artikel-Nr.: 02 71 002

Verpackungseinheit:	2 St.
Leihgebühr/St.:	40,00 €
Bestand:	2 St.

**Handspüle Edelstahlstisch**

Artikel-Nr.: 02 71 003

Verpackungseinheit:	1 St.
Leihgebühr/St.:	40,00 €
Berechnung bei Bruch/Verlust:	350,00 €
Bestand:	1 St.





**Elektroheizer GE 3 E, 230 V****2 Heizstufen (1,5 u. 3 KW)**

Artikel-Nr.: 02 43 001

Verpackungseinheit: 1 St.

Leihgebühr/St.: 15,00 €

Bestand: 2 St.

**Elektroheizer GH 9 EV, 380 V****2 Heizstufen (4,5 u. 9 KW)**

Artikel-Nr.: 02 43 002

Verpackungseinheit: 1 St.

Leihgebühr/St.: 20,00 €

Bestand: 2 St.

**Heizstrahler 1500W, Alu Silber Ø42 x H29cm**

Artikel-Nr.: 02 43 003

Verpackungseinheit: 1 St.

Leihgebühr/St.: 12,00 €

Bestand: 5 St.



**Stromkasten, 32 CE-Anschluss, 20 A Absicherung****Abgänge: 1 x 16 CE, 6 x 220 V**

Artikel-Nr.: 02 49 001

Verpackungseinheit: 1 St.

Leihgebühr/St.: 40,00 €

Bestand: 5 St.

**Mobiler Stromverteiler****Abgänge: 2 x 16 CE, 4 x 220 V**

Artikel-Nr.: 02 49 002

Verpackungseinheit: 1 St.

Leihgebühr/St.: 15,00 €

Bestand: 4 St.

**Stromverteilertafel, 32 CE-Anschluss****Abgänge: 3 x 16 CE, 6 x 220 V**

Artikel-Nr.: 02 49 003

Verpackungseinheit: 1 St.

Leihgebühr/St.: 35,00 €

Bestand: 1 St.



**Starkstromkabel 380 V, 16 CE und 32 CE**

Artikel-Nr.: 02 49 004

Verpackungseinheit: 1 St.

Leihgebühr/lfm.: 0,45 €

**Verlängerungskabel, 230 V**

Artikel-Nr.: 02 49 005

Verpackungseinheit: 1 St.

Leihgebühr/lfm.: 0,25 €

**Verteilersteckdose (3-fach), 230 V**

Artikel-Nr.: 02 49 006

Verpackungseinheit: 1 St.

Leihgebühr/St.: 1,00 €



**Biergartenstuhl, klappbar**

Artikel-Nr.: 02 51 003

Verpackungseinheit:	1 St.
Leihgebühr/St.:	3,00 €
Berechnung bei Bruch/Verlust:	40,00 €
Bestand:	50 St.

**Biergartentisch, klappbar**

Artikel-Nr.: 02 52 010

Verpackungseinheit:	1 St.
Leihgebühr/St.:	6,50 €
Berechnung bei Bruch/Verlust:	50,00 €
Bestand:	20 St.

**Rattan Couch Set**

Artikel-Nr.:02 52 007

Verpackungseinheit:	1 St.
Leihgebühr/Set	35,00 €
Berechnung bei Bruch/Verlust:	250,00 €
Bestand:	3 Set

**Bistrostuhl, Alu**

Artikel-Nr.: 02 51 004

Verpackungseinheit: 1 St.

Leihgebühr/St.: 2,50 €

Berechnung bei Bruch/Verlust: 40,00 €

Bestand: 450 St.

**Bistrotisch, Ø 100 cm, klappbar**

Artikel-Nr.: 02 52 009

Verpackungseinheit: 1 St.

Leihgebühr/St.: 6,00 €

Berechnung bei Bruch/Verlust: 50,00 €

Bestand: 85 St.



**Bistrostuhl, Metall -Indoor**

Artikel-Nr.: 02 51 005

Verpackungseinheit: 1 St.

Leihgebühr/St.: 3,00 €

Berechnung bei Bruch/Verlust: 45,00 €

Bestand: 35 St.

**Bistrotisch, Metall Ø 74 cm, Indoor**

Artikel-Nr.: 02 52 012

Verpackungseinheit: 1 St.

Leihgebühr/St.: 6,50 €

Berechnung bei Bruch/Verlust: 50,00 €

Bestand: 25 St.

**Festzeltgarnitur, Tisch 220 x 70 cm, Bänke 220 x 25 cm**

Artikel-Nr.:02 54 001

Verpackungseinheit:	1 St.
Leihgebühr/Set:	7,50 €
Berechnung bei Bruch/Verlust:	120,00 €
Bestand:	40 Set.

**Festzelt- Tisch 220 x 70 cm**

Artikel-Nr.:02 54 002

Verpackungseinheit:	1 St.
Leihgebühr/Set:	4,00 €
Berechnung bei Bruch/Verlust:	80,00 €
Bestand:	40

**Festzelt- Bank 220 x 25 cm**

Artikel-Nr.:02 54 003

Verpackungseinheit:	1 St.
Leihgebühr/Set:	3,00 €
Berechnung bei Bruch/Verlust:	30,00 €
Bestand:	80

**Metallstuhl**

Artikel-Nr.: 03 51 003

Verpackungseinheit: 1 St.

Leihgebühr/St.: 2,50 €

Berechnung bei Bruch/Verlust: 40,00 €

Bestand: 50 St.

**Stehtisch Ø 70 cm**

Artikel-Nr.: 02 52 001

Verpackungseinheit: 1 St.

Leihgebühr/St.: 5,50 €

Berechnung bei Bruch/Verlust: 50,00 €

Bestand: 80 St.

**Stehtisch Ø 100 cm**

Artikel-Nr.: 02 52 002

Verpackungseinheit: 1 St.

Leihgebühr/St.: 7,00 €

Berechnung bei Bruch/Verlust: 100,00 €

Bestand: 40 St.





**Stehtisch 145 x 60 cm**

Artikel-Nr.: 02 52 003

Verpackungseinheit:	1 St.
Leihgebühr/St.:	7,00 €
Berechnung bei Bruch/Verlust:	100,00 €
Bestand:	30 St.

**Stehtisch 200 x 60 cm**

Artikel-Nr.: 02 52 004

Verpackungseinheit:	1 St.
Leihgebühr/St.:	7,50 €
Berechnung bei Bruch/Verlust:	100,00 €
Bestand:	15 St.

**Stehtisch Holzfass**

Artikel-Nr.:02 52 005

Verpackungseinheit:	1 St.
Leihgebühr/St.:	15,00 €
Berechnung bei Bruch/Verlust:	100,00 €
Bestand:	4 St.



**Banketttisch, klappbar 180 x 60 cm**

Artikel-Nr.: 02 52 006

Verpackungseinheit:	1 St.
Leihgebühr/St.:	13,50 €
Berechnung bei Bruch/Verlust:	130,00 €
Bestand:	40 St.

**Tisch mit Chromfüße, ca. 135 x 75 cm**

Artikel-Nr.: 02 52011

Verpackungseinheit:	1 St.
Leihgebühr/St.:	10,00 €
Berechnung bei Bruch/Verlust:	100,00 €
Bestand:	10 St.

**Barhocker**

Artikel-Nr.:02 51 002

Verpackungseinheit:	1 St.
Leihgebühr/St.:	8,00 €
Berechnung bei Bruch/Verlust:	30,00 €
Bestand:	200 St.



**Husse für Stuhl**

Artikel-Nr.: 02 62 001

Verpackungseinheit:	1 St.
Leihgebühr/St.:	6,50 €
Berechnung bei Bruch/Verlust:	40,00 €
Bestand:	80 St.

**Husse für Stehtisch Ø 70 cm**

Artikel-Nr.: 02 62 007

Verpackungseinheit:	1 Set
Leihgebühr/St.:	6,50 €
Berechnung bei Bruch/Verlust:	35,00 €
Bestand:	10 Set

**Husse mit Top für Stehtisch Ø 100 cm**

Artikel-Nr.: 02 62 002

Verpackungseinheit:	1 Set
Leihgebühr/St.:	8,50 €
Berechnung bei Bruch/Verlust:	40,00 €
Bestand:	40 Set



**Husse für Festzeltgarnitur f. 1 Tisch 220 x 70 cm**

Artikel-Nr.: 02 62 005

Verpackungseinheit:	1 Set
Leihgebühr/St.:	15,00 €
Berechnung bei Bruch/Verlust:	40,00 €
Bestand:	40 Set

**Husse für Festzeltgarnitur, Tisch 220 x 50 cm**

Artikel-Nr.:02 62 008

Verpackungseinheit:	1 St.
Leihgebühr/St.:	14,00 €
Berechnung bei Bruch/Verlust:	35,00 €
Bestand:	10 St.

**Husse für Festzelttisch, 220 x 70 cm**

Artikel-Nr.:02 62 006

Verpackungseinheit:	1 St.
Leihgebühr/St.:	6,00 €
Berechnung bei Bruch/Verlust:	15,00 €
Bestand:	10 St.

**Husse mit Top für Stehtisch Ø 145 x 60 cm**

Artikel-Nr.:02 62 003

Verpackungseinheit:	1 Set
Leihgebühr/St.:	9,00 €
Berechnung bei Bruch/Verlust:	40,00 €
Bestand:	20 Set

**Husse mit Top für Stehtisch Ø 200 x 60 cm**

Artikel-Nr.: 02 62 004

Verpackungseinheit:	1 Set
Leihgebühr/St.:	9,50 €
Berechnung bei Bruch/Verlust:	40,00 €
Bestand:	15 Set

**Sitzkissen, ca. 40 x 40 cm**

Artikel-Nr.: 02 51 001

Verpackungseinheit:	1 St.
Leihgebühr/St.:	0,50 €
Berechnung bei Bruch/Verlust:	8,00 €
Bestand:	100 St.



**Ausschanktheke Edelstahl, 2er Satz****150 cm Breite je Element**

(Bild: Modellbeispiel)

Artikel-Nr.: 02 55 001

Leihgebühr/St.: 115,00 €

Bestand: 1 Satz.

**Ausschanktheke Edelstahl, 3er Satz****125 cm Breite je Element**

Artikel-Nr.: 02 55 002

Leihgebühr/St.: 170,00 €

Bestand: 2 Satz

**Ausschanktheke Massivholz****150 cm Breite**

Artikel-Nr.: 02 55 004

Verpackungseinheit: 1 St.

Leihgebühr/St.: 45,00 €

Bestand: 6 St.



Preise netto zzgl. der gesetzlichen MwSt.  
Bestellungen bitte per E-Mail an [bischoff@events-ld-suew.de](mailto:bischoff@events-ld-suew.de)

**Präsentationstheke, Buche**

**100 cm Breite**

Artikel-Nr.: 02 55 005

Leihgebühr/St.: 45,00 €

Bestand: 8 St.



**Rednerpult**

**Verschiedene Modelle**

Artikel-Nr.: 02 55 002

Leihgebühr/St.: 35,00 €

Bestand: 2 St.



**Handspüle mit 2 Becken**

Artikel-Nr.: 02 71 005

Verpackungseinheit: 1 St.

Leihgebühr/St.: 25,00 €

Berechnung bei Bruch/Verlust: 120,00 €

Bestand: 1 St.

**Wasserschlauch**

Artikel-Nr.: 02 74 001

Leihgebühr/lfm.: 0,40 €

**Wasserschlauch, lebensmittelecht**

Artikel-Nr.: 02 74 002

Leihgebühr/lfm.: 0,50

**GEKA-Verteilerstücke**

Artikel-Nr.: 02 74 003

Leihgebühr/St. 4,50 €/St.





# Creativ Entertainment

Events & more

Equipment & Künstlervermittlung  
für Veranstaltungen aller Art



**Alles für Ihre Veranstaltung  
oder private Feier:**

Hüpfburgen, Spielgeräte, Kinderschminken

Partyzelte, Deko, Sound und Beleuchtung

Motto Events, z.B Westernparty

Moderation, DJs, Bands, Varietékünstler

Feuer-Fakirshow zum Mitmachen

Lamas als Partygäste



Rudolf Klotz · Im Gässel 1 · 76857 Völkersweiler  
Tel. 06346 901116 · info@creativ-entertainment.de

[www.creativ-entertainment.de](http://www.creativ-entertainment.de)



**Garderobenständer**

Artikel-Nr.: 02 59 001

Verpackungseinheit: 1 St.

Leihgebühr/St.: 20,00 €

Bestand: 4 St.

**Garderobenständer, rund**

Artikel-Nr.: 02 59 002

Verpackungseinheit: 1 St.

Leihgebühr/St.: 10,00 €

Bestand: 5 St.



**Aschenbecher**

Artikel-Nr.: 02 72 001

Verpackungseinheit: 1 St.

Leihgebühr/St.: 0,30 €

Berechnung bei Bruch/Verlust: 4,00 €

Bestand: 80 St.

**Stand-Aschenbecher ohne Sand (erforderlich)**

Artikel-Nr.: 02 72 002

Verpackungseinheit: 1 St.

Leihgebühr/St.: 12,00 €

Berechnung bei Bruch/Verlust: 70,00 €

Bestand: 5 St.

**Müllsackständer, Metall**

Artikel-Nr.: 02 72 003

Verpackungseinheit: 1 St.

Leihgebühr/St.: 6,00 €

Berechnung bei Bruch/Verlust: 60,00 €

Bestand: 5 St.



**Mülleimer**

Artikel-Nr.: 02 72 004

Verpackungseinheit:	1 St.
Leihgebühr/St.:	8,00 €
Berechnung bei Bruch/Verlust:	40,00 €
Bestand:	2 St.

**Mülltonne**

Artikel-Nr.: 02 72 005

Verpackungseinheit:	1 St.
Leihgebühr/St.:	10,00 €
Berechnung bei Bruch/Verlust:	60,00 €
Bestand:	5 St.

**Stand-Spuckbehälter f. Weinproben**

Artikel-Nr.:02 79 001

Verpackungseinheit:	1 St.
Leihgebühr/St.:	12,00 €
Berechnung bei Bruch/Verlust:	120,00 €
Bestand:	18 St.



**Kabelbrücke, 5 Kanäle, bis 7t belastbar, 75 cm**

Artikel-Nr.: 02 77 002

Verpackungseinheit:	1 St.
Leihgebühr/St.:	10,00 €
Berechnung bei Bruch/Verlust:	55,00 €
Bestand:	15 St.

**Absperrständer Premium mit Seil**

Artikel-Nr.: 03 77 003

Verpackungseinheit:	1 St.
Leihgebühr/St.:	12,00 €
Bestand:	8 St.

**Absperrständer mit Seil**

Artikel-Nr.:02 77 004

Verpackungseinheit:	1 St.
Leihgebühr/St.	6,00 €/
Bestand:	10 St.



**Sonnenschirm, Holzmast Ø 300 cm inkl. Ständer**

Artikel-Nr.: 02 56 002

Verpackungseinheit: 1 St.

Leihgebühr/St.: 12,00 €

Berechnung bei Bruch/Verlust: 200,00 €

Bestand: 25 St.

**Gummi-Rasenschutzmatten, ca. 120 x 80 cm**

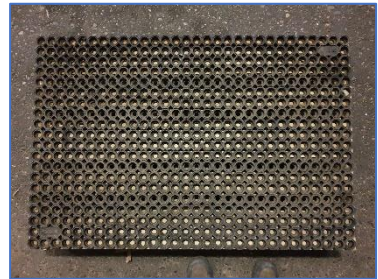
Artikel-Nr.: 02 77 001

Verpackungseinheit: 1 St.

Leihgebühr/St.: 6,00 €

Berechnung bei Bruch/Verlust: 45,00 €

Bestand: 250 St.

**Gummimatten, ca. 70 cm breit**

Artikel-Nr.: 02 77 005

Verpackungseinheit: lfm

Leihgebühr/St.: 0,75 €

**Leichtbauzelt, 450 x 300 cm****incl. Dachplane und 4 Gewichte**

Artikel-Nr.: 02 78 001

Verpackungseinheit: 1 St.

Leihgebühr/St.: 115,00 €

Berechnung bei Bruch/Verlust: 1 800,00 €

Bestand: 4 St.

**Leichtbauzelt, 600 x 300 cm, incl. Dachplane und 6 Gewichte**

Artikel-Nr.: 02 78 002

Verpackungseinheit: 1 St.

Leihgebühr/St.: 145,00 €

Berechnung bei Bruch/Verlust: 2 300,00

Bestand: 2 St.

**Seitenteil, für Leichtbauzelt****450 od. 300 cm Breite**

Artikel-Nr.: 02 78 003

Verpackungseinheit: 1 St.

Leihgebühr/St.: 11,50 €

Berechnung bei Bruch/Verlust: 70,00 €



Preise netto zzgl. der gesetzlichen MwSt.  
Bestellungen bitte per E-Mail an [bischoff@events-ld-suew.de](mailto:bischoff@events-ld-suew.de)

**Regenrinne für Leichtbauzelt, 450 od. 300 cm Breite**

Artikel-Nr.:02 78 004

Verpackungseinheit:	1 St.
Leihgebühr/St.:	8,00 €
Berechnung bei Bruch/Verlust:	40,00 €





**Weinwerbewagen**

Artikel-Nr.: 03 92 003

Leihgebühr

1. Tag	350,00 €
2.Tag	200,00 €
Jeder weitere Tag	100,00 €

Maße und Gewichte

Aufbaulänge:	5 000 mm
Aufbaubreite:	2 540 mm
Gesamtlänge:	6 500 mm
Leergewicht:	1985 kg

**Zul. Gesamtgewicht:** 2 000kg!!!Ausstattung:

Stromanschluss:	230 V Schuko
Zu- und Abwasseranschluss	¾ Zoll GEKA
2 Kühlgondeln	je ca. 18 Fl.
4 Kühlauszüge	je ca. 65 Fl.
18 Gläserhalter	je ca. 4 Gläser
Gläserpülmaschine	
10 Außenklapptheken	
Halogenbeleuchtung	

**Schutzscheiben (Spuckschutz) zum einhängen**

Artikel-Nr.: 03 92 004

Verpackungseinheit:	1 Ki.
Leihgebühr/St.:	30,00 €
Berechnung bei Bruch/Verlust:	300,00 €



Preise netto zzgl. der gesetzlichen MwSt.

Bestellungen bitte per E-Mail an [bischoff@events-ld-suew.de](mailto:bischoff@events-ld-suew.de)

**Kühlanhänger**

Artikel-Nr.: 02 92 001

Leihgebühr

1 Mietperiode	195,00 €
Jeder weitere Tag	45,00 €

Maße und Gewichte

Aufbaulänge:	4 010 mm
Aufbaubreite:	2 350 mm
Aufbauhöhe:	2 554 mm
Gesamtlänge:	5 537 mm
Leergewicht:	1 093 kg
Stützlast:	100 kg
Zul. Achslast	1 300 kg
<b>Zul. Gesamtgewicht:</b>	<b><u>2 600 kg!!!</u></b>

Ausstattung:

Tandemachse	
Stützfüße:	4
Stromanschluss:	230 V
Anhängerstecker:	12 V / 13 polig



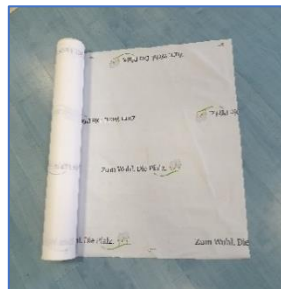
**Tischdeckenfolie**

„Zum Wohl. Die Pfalz.“

Artikel-Nr.: 01 69 001

Verpackungseinheit: 100 lfm/Rolle.

Verkaufspreis 33,60 €/Rolle



Verkaufsartikel

**Tischdeckenfolie Rebsorten**

weiß oder schwarz

Artikel-Nr.: 01 69 002

Verpackungseinheit: 50 lfm/Rolle

Verkaufspreis: 32,76 €/Rolle

**Kellnermesser**

Artikel-Nr.: 01 29 003

Verpackungseinheit: 1 St.

Verkaufspreis 3,90 €/St.

**Dubbebecher aus Polycarbonat, 0,5 l geeicht**

Artikel-Nr.: 01 11 005

Verpackungseinheit: 1 St.

Verkaufspreis: 3,28 €/St.



Preise netto zzgl. der gesetzlichen MwSt.  
Bestellungen bitte per E-Mail an [bischoff@events-ld-suew.de](mailto:bischoff@events-ld-suew.de)

**Mini Schoppenglas 0,25 l geeicht**

Artikel-Nr.: 01 11 010

Verkaufspreis: 1,95 €/St.

ab 6 Gläser: 1,80 €/St.



Verkaufsartikel

**Schoppenglas, 0,5 l geeicht**

Artikel-Nr.: 01 11 002

Verkaufspreis: 1,85 €/St.

ab 6 Gläser: 1,60 €/St.

**Weinglas „Fine“ 0,1 l + 0,25 l geeicht**

Artikel-Nr.: 01 11 030

Verkaufspreis: 4,80 €/St.

ab 6 Gläser: 4,50 €/St.

**Weinglas „Bouquet“ 29 cl, 0,1 l + 0,25 l geeicht**

Artikel-Nr.: 01 11 041

Verkaufspreis: 1,90 €/St.

ab 6 Gläser: 1,61 €/St.



**Mini Schoppenglas 0,25 l geeicht**

Artikel-Nr.: 01 11 010

Verkaufspreis: 1,80 €/St.

ab 6 Gläser: 1,51 €/St.

**Schoppenglas, 0,5 l geeicht**

Artikel-Nr.: 01 11 002

Verkaufspreis: 1,85 €/St.

ab 6 Gläser: 1,60 €/St.

**Weinglas „Fine“ 0,1 l + 0,25 l geeicht**

Artikel-Nr.: 01 11 030

Verkaufspreis: 4,20 €/St.

ab 6 Gläser: 3,95 €/St.

**Weinglas „Bouquet“ 29 cl, 0,1 l + 0,25 l geeicht**

Artikel-Nr.: 01 11 041

Verkaufspreis: 1,90 €/St.

ab 6 Gläser: 1,61 €/St.



## Allgemeine Geschäftsbedingungen

### § 1 Geltung der Bedingungen

Die Leistungen und Angebote des Vermieters erfolgen ausschließlich auf der Grundlage dieser Geschäftsbedingungen. Ergänzungen, Abänderungen oder Nebenabreden sind nur rechtswirksam, wenn der Vermieter sie schriftlich bestätigt.

### § 2 Gegenstand der Vermietung

Mietgegenstände sind die in der Auftragsbestätigung bzw. auf dem Lieferschein angegebenen Artikel. Die vermieteten Gegenstände werden dem Mieter nur für den vereinbarten Zweck zur gewöhnlichen Verwendung und für die Dauer der vereinbarten Zeit zur Verfügung gestellt. Die Wunschmenge wird immer auf eine volle Verpackungseinheit (VE) aufgerundet.

### § 3 Mietzeit

Der Mietgegenstand wird für die Dauer von 4 Tagen zur Verfügung gestellt. Eine längere Mietperiode ist möglich, muss allerdings vor der Anmietung schriftlich vereinbart werden.

### § 4 Mietpreise

1. Alle vereinbarten Preise sind Nettopreise und verstehen sich zuzüglich der jeweils gültigen gesetzlichen Mehrwertsteuer.
2. Die Preise gelten ausschließlich für Selbstabholer ab Lager Taubensuhlstr. 5 in 76829 Landau
3. Für besondere Lieferungen gelten die vereinbarten Sonderkonditionen.
4. Die Preise verstehen sich ohne jeden Abzug. Der Mietzins ist zahlbar netto innerhalb 10 Tagen.
5. Bei Neukunden hält der Vermieter sich das Recht vor, auf eine Kautions zu bestehen.

### § 5 ABHOLUNG

1. Der Mieter ist verpflichtet, sich bei der Abholung unverzüglich vom ordnungsgemäßen Zustand der Artikel und der Vollständigkeit der Lieferung zu überzeugen. Etwaige Reklamationen seitens des Mieters in Bezug auf nicht vertragsgemäße Leistungen müssen bei der Abholung erfolgen. Spätere Beanstandungen werden nicht anerkannt.
2. Der Mietgegenstand ist nach Ende der vereinbarten Mietzeit zurückzubringen.
3. Ausgabe- und Ausgabestörungen auf Grund höherer Gewalt, die dem Vermieter die Lieferung wesentlich erschweren oder unmöglich machen, hat der Vermieter auch bei verbindlich vereinbarten Fristen und Terminen nicht zu vertreten.
4. Der Mieter hat für geeignete Transportmöglichkeiten und die ordnungsmäßige Sicherung beim Transport der Mietgegenstände Sorge zu tragen. Ist das nicht der Fall, kann der Vermieter die Herausgabe der Mietware verweigern.
5. Der Mieter hat das Verstauen und Sichern im/auf dem Transportfahrzeug selbst vorzunehmen und ist dafür verantwortlich.

## § 6 Lieferung

1. Die Auslieferung des Mietgegenstandes erfolgt in Ausnahmefällen nach Absprache und Möglichkeit zum vereinbarten Zeitpunkt. Fixtermine bedürfen der ausdrücklichen Vereinbarung und der schriftlichen Bestätigung des Vermieters. Lieferungs- und Leistungsstörungen auf Grund höherer Gewalt, die dem Vermieter die Lieferung wesentlich erschweren oder unmöglich machen, hat der Vermieter auch bei verbindlich vereinbarten Fristen und Terminen nicht zu vertreten.
2. Der Mieter ist verpflichtet, sich bei der Anlieferung unverzüglich von dem ordnungsgemäßen Zustand der Artikel und der Vollständigkeit der Lieferung zu überzeugen. Etwaige Reklamationen seitens des Mieters in Bezug auf nicht vertragsgemäße Leistungen müssen sofort nach der Lieferung erfolgen. Spätere Beanstandungen werden nicht anerkannt.
3. Der Mietgegenstand ist nach Ende der Mietzeit abholfertig bereitzustellen. Die Mietgegenstände müssen dem Vermieter abholfertig und zugänglich zur Verfügung gestellt werden.

## § 7 Rückgabe

1. Für nicht gereinigte Mietgegenstände berechnet der Vermieter dem Mieter Reinigungskosten nach Aufwand.
2. Trinkgläser und Hussen können schmutzig zurückgebracht werden.

## § 8 Eigentumsverhältnisse und Haftung

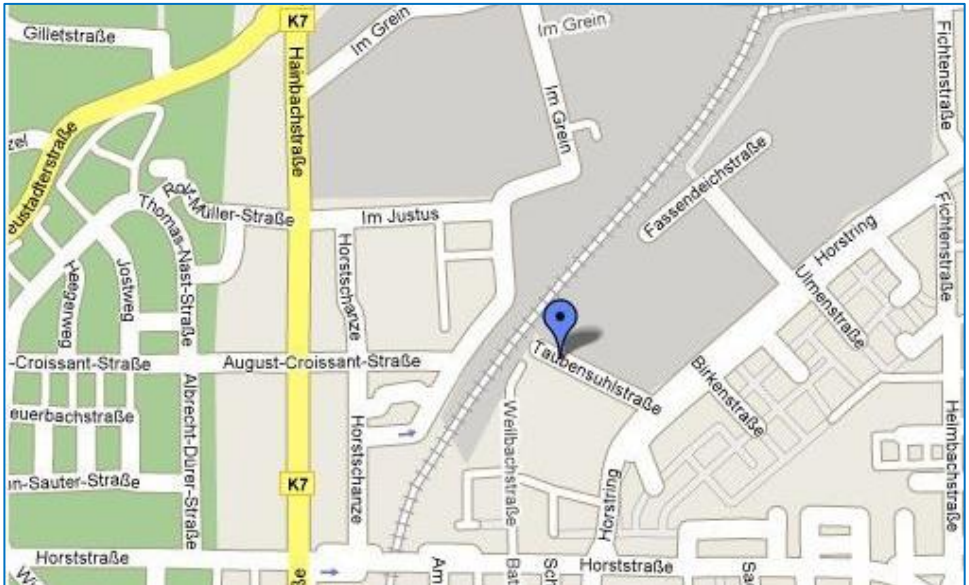
1. Die Mietgegenstände stehen im Eigentum des Vermieters. Es dient nur dem vorgesehenen Zweck auf der jeweiligen Veranstaltung. Eine anderweitige Verwendung während der Mietzeit oder im Anschluss daran ist nicht erlaubt. Der Mieter haftet für Verlust während der Mietzeit. Er hat den Vermieter unverzüglich über etwaige Beschädigungen des Mietgegenstandes zu unterrichten. Das gleiche gilt, wenn der Mietgegenstand gestohlen worden ist oder Dritte in irgendeiner Form Rechte an dem Gegenstand geltend machen.
2. Für in Verlust geratene Mietgegenstände hat der Mieter Schadenersatz in Höhe des Wiederbeschaffungspreises (Neupreis) zu leisten.
3. Die Haftung des Vermieters für Sach- und Personenschäden, die sich aus dem Mietgebrauch ergeben können, ist ausgeschlossen.

## § 9 Rücktrittsrecht

Der Rücktritt von einem Vertrag ist bis zu 8 Tagen vor Mietbeginn möglich. Bei einem Rücktritt zu einem späteren Zeitpunkt wird dem Mieter der volle Mietpreis berechnet. Ist eine Weitervermietung noch möglich, werden nur die bereits entstandenen Kosten sowie der mögliche Mietausfall berechnet. Soweit gesetzlich zulässig, sind alle weitergehenden Ansprüche des Mieters, insbesondere auf Schadenersatz aus Unmöglichkeit der Leistung, aus positiver Vertragsverletzung oder aus Verschulden bei Vertragsabschluss und aus unerlaubter Handlung sowohl gegenüber dem Vermieter als auch gegen dessen Erfüllungs- bzw. Verrichtungsgehilfen ausgeschlossen, soweit nicht vorsätzliches oder grob fahrlässiges Handeln vorliegt.

## § 10 Gerichtsstand ist Landau in der Pfalz

## Ihr Weg zu uns



### Kontakt / Anfahrt

Veranstaltungsgesellschaft LD SÜW mbH

Karl Bischoff

Taubensuhlstraße 5

76829 Landau



06341 968 7373



bischoff@events-ld-suew.de



[www.events-ld-suew.de](http://www.events-ld-suew.de)

### Öffnungszeiten

Mo. Di. Do. Fr.

8:30 Uhr – 13:00 Uhr

Mi. geschlossen



Bestellungen bitte per E-Mail an [bischoff@events-ld-suew.de](mailto:bischoff@events-ld-suew.de)